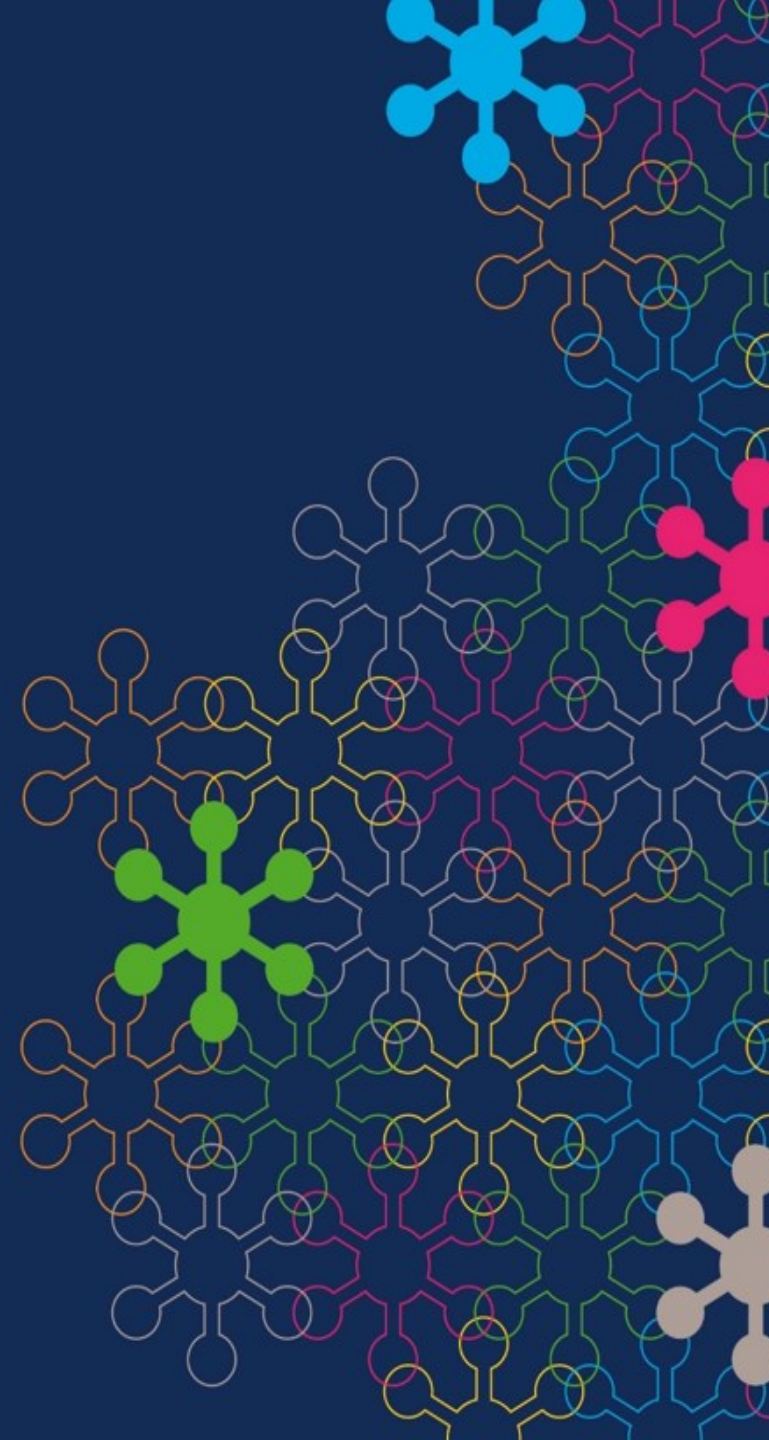


Projekt Placeringsportalen

Ett verktyg för planering och uppföljning av kliniska placeringar inom vårdverksamheter.
I verktyget delar studerande, handledare, lärare samt arbetsplatsen information om den kliniska placeringen.





Gemensamt utvecklingsprojekt

Region Stockholm och Region Uppsala har ett gemensamt projekt för utveckling av nytt IT verktyg för kliniska placeringar som ersätter nuvarande KliPP 3.5. Arbetet sker i samverkan med Uppsala universitet och Uppsala kommun

Verktyget kommer att hantera

- Kliniska placeringar för studenter och elever från universitet, högskolor, yrkeshögskolor och vård- och omsorgsutbildningar
- Kliniska placeringar inom regional och kommunal hälso- och sjukvård, offentliga och privata utförare

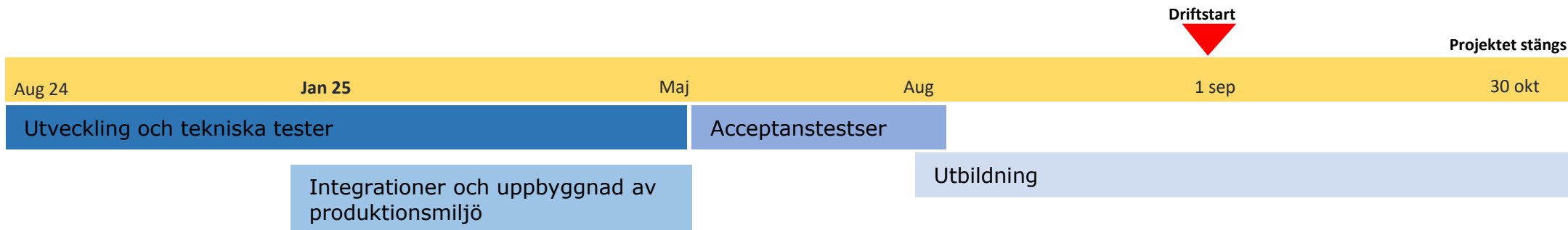


Syfte och mål med utvecklingsprojektet

Syftet med projektet är att utveckla en hållbar teknisk lösning som motsvarar dagens och framtidens krav på tillgänglighet, flexibilitet, användarvänlighet och ökad informationssäkerhet och att säkerställa förvaltningsarbetet i det nya verktyget.

Målet är att utveckla ett modernt verktyg för kliniska placeringar enligt fastställd kravspecifikation. Verktyget ska vara infört den 1 september 2025.

Tidplan





Det nya verktyget kommer bland annat erbjuda:

- ✓ uppfyllda lagkrav för tillgänglighet och informationssäkerhet
- ✓ säkerhetsanpassade inloggningskrav
- ✓ utvecklings- och integrationsmöjligheter
- ✓ standardiserade termer och begrepp
- ✓ statistik och rapporter som är anpassade för dagens behov
- ✓ möjlighet att se alla studerande på en arbetsplats i en översikt, exempelvis gymnasie- och högskolestuderande, för att kunna planera för handledning och interprofessionella läraktiviteter
- ✓ faktureringsunderlag
- ✓ uppföljning av vårdgivares utbildningsuppdrag
- ✓ struktur som möjliggör uppföljning på olika organisationsnivåer
- ✓ gränssnitt anpassad även till mobil och läsplatta



Anslutningsmöjligheter

Från och med 2027 kan det bli aktuellt för andra regioner och kommuner att kunna ansluta sig till Placeringsportalen.

Kontaktuppgifter

På projektets hemsida uppdaterar vi löpande information om projektet,

[Läs mer här](#)

För frågor, kontakta oss via e-post,

placeringsportalen.hsf@regionstockholm.se